

# B<sup>play</sup>



## Walk Along Puppy Chiot qui marche

push & pull toy  
jouet à pousser et à tirer

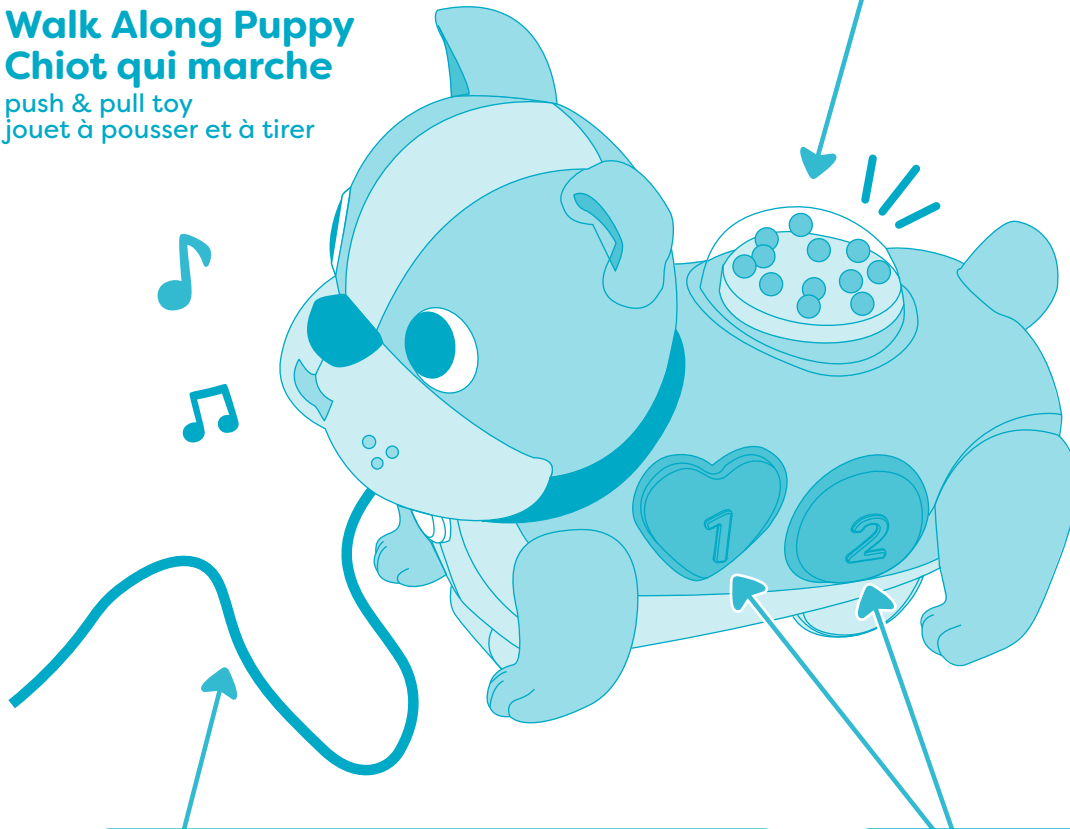
(EN): **Bead Popper** - Push the dome down to make beads pop, pop, **POP!**

(FR): **Dôme de billes rebondissantes** - Appuie sur le dôme pour voir les billes faire pop, pop, **POP!**

(DE): **Kugelpopper** - Drücke die Kuppel nach unten und sieh, wie die Kügelchen ploppen, ploppen, **PLOPPEN!**

(ES): **Broche de presión** - ¡Empuje la cúpula hacia abajo para hacer estallar cuentas, pop, pop, **POP!**

(IT): **Pulsante de pressione** - Spingere la cupola verso il basso per fare fuoriuscire le perline pop, pop, **POP!**



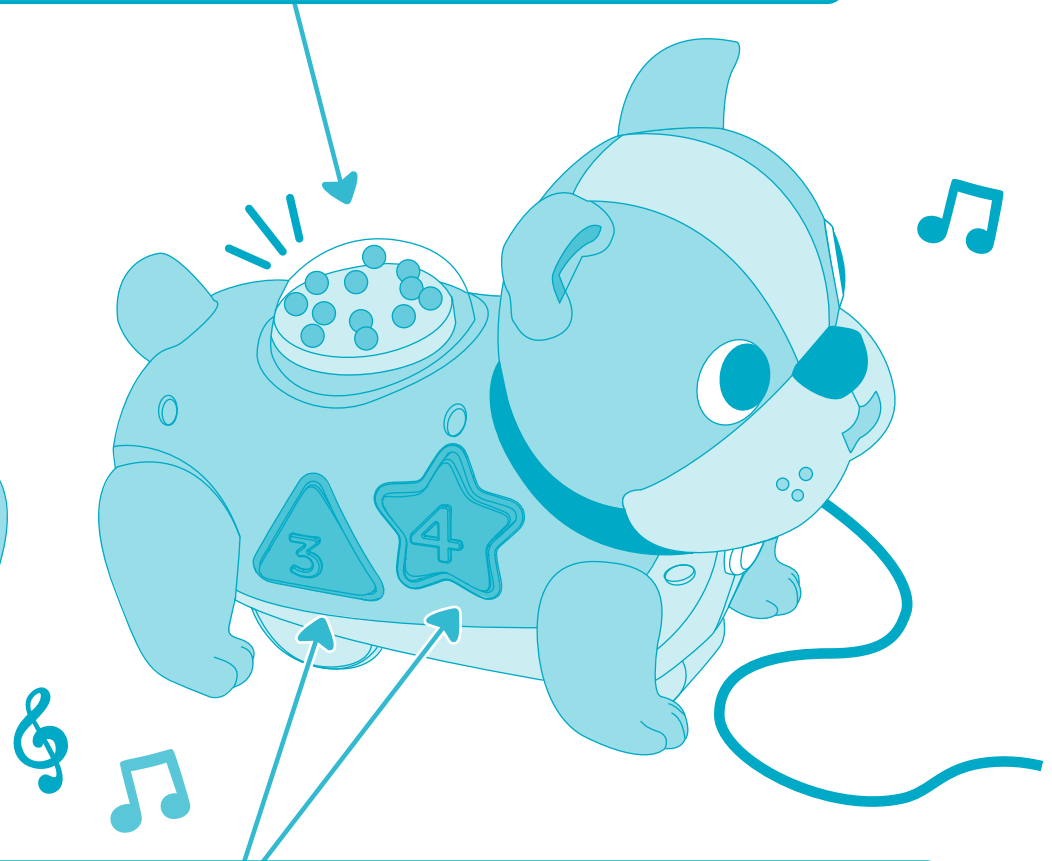
(EN): **Pull String** - Grab the string and watch the legs move as you pull the puppy along!

(FR): **Corde à tirer** - Attrape la corde pour emmener le chiot en promenade et regarde ses pattes bouger!

(DE): **Ziehe die Schnur** - Nimm die Schnur und sieh, wie sich die Pfoten bewegen, wenn du den Hund ziehst!

(ES): **Tirar de la cuerda** - ¡Coge la cuerda y mira cómo se mueven las piernas mientras tiras del cachorro!

(IT): **Tirare la corda** - Afferrare la corda e guardare come le gambe si muovono tirando il cucciolo!



(EN): **4 Buttons** - Press the buttons to learn about numbers, shapes, and music!

(FR): **4 boutons** - Appuie sur les boutons pour découvrir des chiffres, des formes et des musiques!

(DE): **4 Tasten** - Drücke die Tasten und lerne etwas über Zahlen, Formen und Musik!

(ES): **4 botones** - ¡Presiona los botones para aprender sobre números, formas y música!

(IT): **4 pulsanti** - Premi i pulsanti per conoscere numeri, forme e musica!

CAN ICES-3 (B)/NMB-3(B)



BX4530/BX4530Z

**(EN): BATTERY ADVICE:** Requires 2 x AAA (1.5V). Batteries included. Non-rechargeable batteries are not to be recharged. Rechargeable batteries are to be removed from the toy before being charged. Rechargeable batteries are only to be charged under adult supervision. Different types of batteries or new and used batteries are not to be mixed. Only batteries of the same or equivalent type as recommended are to be used. Batteries are to be inserted with the correct polarity. Exhausted batteries are to be removed from the toy. The supply terminals are not to be short-circuited. **ATTENTION:** When the module's functions lose performance, follow instructions carefully to install new batteries.

**(FR): CONSEILS D'UTILISATION DES PILES:** Fonctionne avec 2 piles AAA (1.5V). Piles requises incluses. Les piles ne doivent être remplacées que par un adulte. Ne pas mélanger piles usagées et piles neuves. Ne pas mélanger les piles de type alcalin, les piles standard et les piles rechargeables. Ne pas recharger les piles non rechargeables. Recharger les piles rechargeables seulement en présence d'un adulte qui surveille. Enlever les piles rechargeables du produit avant de les recharger. S'assurer que les piles sont mises en place en respectant la polarité. Toujours enlever les piles usées. Ne pas court-circuiter les bornes. **ATTENTION:** Lorsque les fonctions du module cessent de fonctionner correctement, suivre les instructions attentivement pour mettre en place des piles neuves.

**(DE): BATTERIEINFORMATIONEN:** Benötigt 2 x AAA (1.5V). Batterien enthalten. Batterien sollten nur von Erwachsenen ersetzt werden. Alte und neue Batterien nicht vermischen. Alkalische, normale und aufladbare Batterien nicht vermischen. Nicht aufladbare Batterien nicht wiederaufladen. Wiederaufladbare Batterien nur unter Aufsicht eines Erwachsenen laden. Wiederaufladbare Batterien müssen aus dem Produkt entfernt werden, bevor sie geladen werden. Batterien müssen mit richtiger Polarität eingelegt werden. Leere Batterien sollten sofort entfernt werden. Pole sollten nicht kurzgeschlossen werden. **ACHTUNG:** Wenn die Funktionen des Moduls nachlassen, befolgen Sie sorgfältig die Anweisungen zum Einlegen neuer Batterien.

**(ES): CONSEJOS DE UTILIZACIÓN DE LAS PILAS:** Funciona con 2 pilas AAA (1.5V). Pilas requeridas - incluidas. Las pilas han de ser reemplazadas por un adulto. No mezclar las pilas nuevas con las pilas usadas. No mezclar pilas alcalinas con pilas estándar o con pilas recargables. No recargue pilas no recargables. Las pilas recargables sólo deberán ser recargadas bajo la supervisión de un adulto. Las pilas recargables deben extraerse del artículo antes de ser recargadas. Asegurarse de que las pilas están insertadas con la polaridad correcta. Siempre retirar las pilas gastadas. No cortocircuitar los terminales. **ATENCIÓN:** Cuando es reducido el rendimiento de las funciones del módulo, sigue las instrucciones con cuidado para instalar nuevas pilas.

**(IT): CONSIGLI PER LA BATTERIA:** Richiede 2 pile (da essere specificate) AAA (1.5V). Batterie incluse. Le pile dovrebbero essere sostituite solamente da un adulto. Non mescolare le vecchie pile con le nuove. Non mescolare pile alcaline, standard o ricaricabili. Non ri-ricaricare pile non-ricaricabili. Le pile ricaricabili devono essere ricaricate solamente sotto sorveglianza adulta. Le pile ricaricabili saranno rimosse dal prodotto prima di essere ricaricate. Assicuratevi che le pile siano inserite con la giusta polarità. Le pile scariche dovrebbero essere sempre rimosse. I terminali non dovrebbero essere messi in corte circuito. **ATTENZIONE:** Quando è ridotto il rendimento delle funzioni del modulo, segue attentamente le istruzioni per installare nuove pile.

**(NL): INFORMATIE OVER DE BATTERIJEN:** Gebruik 2 x AAA (1.5V). Batterijen bijgesloten. Batterijen mogen alleen door een volwassene aangebracht worden. Oude en nieuwe batterijen niet door elkaar gebruiken. Gebruik geen alkaline, normale of oplaadbare batterijen door elkaar. Batterijen die niet oplaadbaar zijn niet opladen! Oplaadbare batterijen mogen alleen onder toezicht van een volwassene worden opgeladen. Oplaadbare batterijen eerst uit het product halen voordat deze opnieuw worden opgeladen. Batterijen dienen met de goede polariteit (+ / -) aangebracht te worden. Lege batterijen dienen onmiddellijk verwijderd te worden. De polen (b.v. + / -) mogen geen kortsluiting veroorzaken. **VOORZICHTIG:** Als de functies van de module niet meer werken, volg u de instructies zorgvuldig om nieuwe batterijen te installeren.

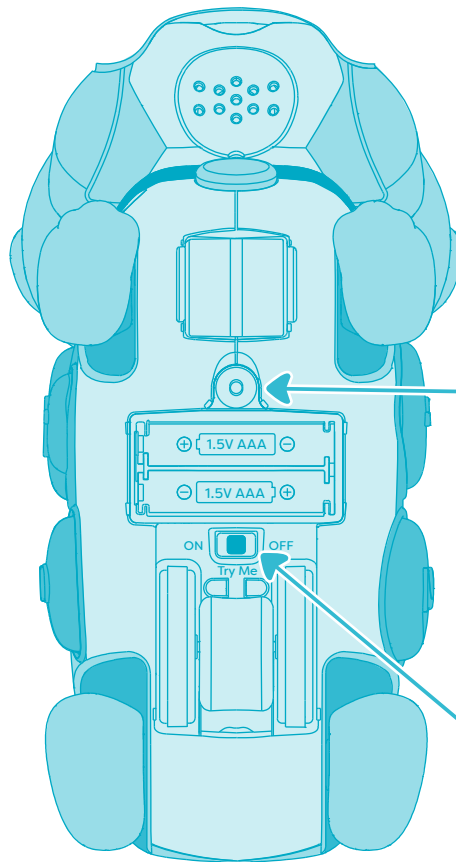
**(DK): BATTERIERÅDGIVNING:** Kræver 2 x AAA (1,5 V). Batterier inkluderet. Ikke-genopladelige batterier må ikke genoplades. Genopladelige batterier skal fjernes fra legetøjet, inden de oplades. Genopladelige batterier oplades kun under opsyn af voksne. Forskellige batterityper eller nye og brugte batterier må ikke blandes. Der må kun bruges batterier af samme eller tilsvarende type som anbefalet. Batterier skal indsættes med den korrekte polaritet. Udtjente batterier skal fjernes fra legetøjet. Forsyningsterminalerne skal ikke kortsluttes. **FORSIGTIG:** Hvis modulets funktioner holder op med at fungere, skal du nøje følge instruktionerne for at installere nye batterier.

**(SE): BATTERIANVISNING:** Kräver 2 x AAA (1,5 V). Batterier ingår. Icke-uppladdningsbara batterier ska inte laddas. Uppladdningsbara batterier ska tas bort från leksaken innan de laddas. Uppladdningsbara batterier får endast laddas under övervakning av vuxna. Olika typer av batterier eller nya och begagnade batterier får inte blandas. Endast batterier av samma eller motsvarande typ som rekommenderas ska användas. Batterier ska sättas in med rätt polaritet. Tömda batterier ska tas bort från leksaken. Försörjningsterminalerna får inte kortslutas. **OBS!** När modulens funktioner tappar prestanda, följ instruktionerna noggrant för att installera nya batterier.

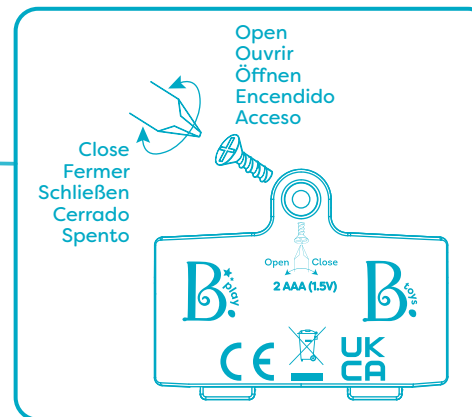
**(PL): WSKAZÓWKI DOTYCZĄCE AKUMULATORA:** Wymaga 2 baterii AAA (1,5 V). Zawiera baterie. Baterii jednorazowego użytku nie należy ładować. Akumulatory należy wyjąć z zabawki przed ładowaniem. Akumulatory mogą być ładowane tylko pod nadzorem osoby dorosłej. Nie należy mieszać różnych typów baterii ani baterii nowych i używanych. Należy używać tylko baterii tego samego lub równoważnego typu, jak zaleca. Baterie należy wkładać z zachowaniem właściwej biegunowości. Wyczerpane baterie należy wyjąć z zabawki. Nie wolno zwierać zacisków zasilania. **UWAGA:** Gdy funkcje modułu tracą wydajność, postępuj zgodnie z instrukcjami, aby zainstalować nowe baterie.

**(GR): ΣΥΜΒΟΥΛΕΣ ΜΠΑΤΑΡΙΩΝ :** Απαιτείται 2 x AAA (1,5V). Περιλαμβάνονται μπαταρίες. Οι μη επαναφορτιζόμενες μπαταρίες δεν πρέπει να επαναφορτιστούν. Οι επαναφορτιζόμενες μπαταρίες πρέπει να αφαιρεθούν από το παιχνίδι πριν φορτιστούν. Οι επαναφορτιζόμενες μπαταρίες πρέπει να φορτίζονται μόνο υπό την επίβλεψη ενηλίκων. Δεν πρέπει να αναμειγνύονται διαφορετικοί τύποι μπαταριών ή νέες και μεταχειρισμένες μπαταρίες. Πρέπει να χρησιμοποιούνται μόνο μπαταρίες του ίδιου ή ισοδύναμου τύπου όπως οписуονται. Οι μπαταρίες πρέπει να τοποθετηθούν με τη σωστή πολικότητα. Οι εξαντλημένες μπαταρίες πρέπει να αφαιρεθούν από το παιχνίδι. Τα τεμαχικά προφοδοσάκια δεν πρέπει να βραχυκυκλώνονται. **ΠΡΟΣΟΧΗ:** Όταν οι λειτουργίες της μονάδας χάνουν την απόδοσή, ακολουθήστε προσεκτικά τις οδηγίες για να εγκαταστήσετε νέες μπαταρίες.

**(AR): 2 : دوائر البطارية (1.5 x AAA) (شروط)**  
البطاريات وشملت. البطاريات غير القابلة لإعادة الشحن لا يجب إعادة شحنها. يتم إزالة البطاريات القابلة لإعادة الشحن من المنتج فقط تحت إشراف الكبار. لا يجوز خلط أنواع مختلفة من البطاريات أو استخدام البطاريات الجديدة والمستعملة. يتم استبعاد البطاريات من نفس النوع أو نوع مكافئ على النحو الموصى به فقط. يجب إدخال البطاريات بالطريقة الصحيحة. يجب إزالة البطاريات المستعملة من اللعبة. لا يجب أن تكون محطات الإمداد قصيرة الدائرة. تنبيه: عندما تفقد وظائف الوحدة الأداء، اتبع التعليمات بعناية بتركيب بطاريات جديدة.



(EN): Please retain this information for future reference.  
(FR): Veuillez conserver cette information pour référence ultérieure.  
(DE): Bitte bewahren Sie diese Informationen zum späteren Nachschlagen auf.  
(ES): Por favor, guarde esta información para referencia futura.  
(IT): Si prega di conservare queste informazioni per riferimento futuro.  
(NL): Bewaar deze informatie voor toekomstig gebruik.  
(DK): Opbevar disse oplysninger til fremtidig reference.  
(SE): Spara denna information för framtida referens.  
(PL): Prosimy o zachowanie tych informacji na przyszłość.  
(GR): Διατηρήστε αυτές τις πληροφορίες για μελλοντική αναφορά.  
(AR): يرجى الاحتفاظ هذه المعلومات للرجوع إليها في المستقبل.



ON / Try Me / OFF  
MARCHE / Essai / Arrêt  
EIN / Testen Sie Mich / AUS  
ABRIR / Probarme / CERRAR  
APRIRE / Provarmi / CHIUDERE

© 2023 Maison Battat Inc.

B. play is a trademark of / est une marque de commerce de Maison Battat Inc.  
Manufactured for / Fabriqué pour Maison Battat Inc.,  
8440 Damley Road, Montreal, P.Q. H4T 1M4.  
Designed by / Conçu par Maison Battat Inc.

(EN): Please remove all packaging materials before giving to children. (FR): Veuillez retirer tout l'emballage avant de donner le produit à des enfants. (DE): Vor Übergabe an Kinder bitte sämtliches Verpackungsmaterial entfernen. (ES): Por favor quita todos los materiales del embalaje antes de darlo a los niños. (IT): Per favore rimuovi tutti i materiali dell'imballaggio prima di darlo ai bambini. (NL): Verwijder de verpakking voordat het product aan een kind wordt gegeven. (DK): Fjern alt emballagemateriale, inden det gives til børn. (SE): Ta bort allt förpackningsmaterial innan du ger till barn. (PL): Przed podaniem dzieciom należy usunąć wszystkie materiały opakowaniowe. (GR): Αφαιρέστε όλα τα υλικά συσκευασίας πριν τα δώσετε σε παιδιά. (AR): يرجى إزالة جميع مواد التغليف قبل إعطائها للأطفال.

(EN): This device complies with Part 15 of the FCC Rules. Operation is subject to the following two conditions: (1) this device may not cause harmful interference, and (2) this device must accept any interference received, including interference that may cause undesired operation. Warning: Changes or modifications to this unit not expressly approved by the party responsible for compliance could void the user's authority to operate the equipment. NOTE: This equipment has been tested and found to comply with the limits for a Class B digital device, pursuant to Part 15 of the FCC Rules. These limits are designed to provide reasonable protection against harmful interference in a residential installation. This equipment generates, uses and can radiate radio frequency energy and, if not installed and used in accordance with the instructions, may cause harmful interference to radio communications. However, there is no guarantee that interference will not occur in a particular installation. If this equipment does cause harmful interference to radio or television reception, which can be determined by turning the equipment off and on, the user is encouraged to try to correct the interference by one or more of the following measures: • Reorient or relocate the receiving antenna. • Increase the separation between the equipment and receiver. • Connect the equipment into an outlet on a circuit different from that to which the receiver is connected. • Consult the dealer or an experienced radio/TV technician for help.

(FR): Ce dispositif est conforme à l'article 15 des règlements du FCC. La manoeuvre est sujette à ces 2 conditions : (1) ce dispositif ne causerait pas d'interférence et (2) ce dispositif devrait accepter toute interférence reçue, incluant l'interférence qui causerait une manoeuvre non voulue. Mise en garde : les changements ou modifications à cet appareil qui ne sont pas expressément approuvés par le responsable des conformités pourraient annuler le droit de l'utilisateur de manoeuvrer l'équipement. NOTE: Cet appareil a été testé et trouvé conforme aux limites de dispositifs digitaux de classe B selon l'article 15 des règlements de FCC. Ces limites sont conçues pour donner une protection raisonnable contre les interférences nocives dans une demeure résidentielle. Cet appareil génère, utilise et peut émettre des radiations d'énergie de fréquences radios et, s'il n'est pas installé et utilisé selon les instructions, pourrait endommager l'interférence des communications de radio. Il n'est cependant pas garanti de ne pas avoir d'interférence dans une installation particulière. Si cet appareil cause une interférence à la réception d'une radio ou télévision et qui peut être déterminé en allumant ou éteignant l'appareil, l'utilisateur peut prendre les mesures suivantes pour le corriger : • Orienter ou localiser de nouveau l'antenne réceptrice. • Augmenter l'espace entre l'appareil et le récepteur. • Connecter l'appareil à une prise différente de celle du circuit du récepteur. • Consulter un concessionnaire ou un technicien de radio ou télévision pour obtenir de l'aide.