

B^{toys}

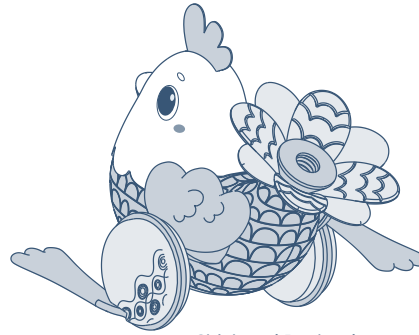
12m+

Chick-n-chase™

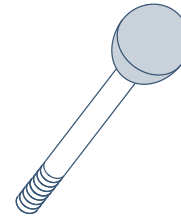
Animal Push Toy

Jouet à pousser en forme d'animal

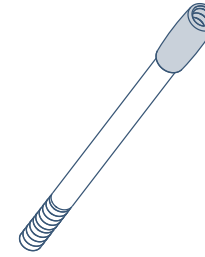
PARTS LIST / LISTE DES PIÈCES / LISTE DER TEILE / LISTA DE PIEZAS / ELENCO DEI PEZZI



Chicken / Poulet /
Huhn / Pollo / Pollo



Upper handle /
Partie supérieure de
la poignée /
Oberer Griff /
Empuñadura superior /
Maniglia superiore



Lower handle /
Partie inférieure de
la poignée /
Unterer Griff /
Empuñadura inferior /
Maniglia inferiore

Please retain this information for future reference.
Renseignements à conserver. Diese information
bitte aufbewahren. Guardar esta información para
futuras. Istruzioni da conservare. Deze informatie
goed bewaren. Opbevar disse oplysninger til
fremtidig reference. Spara denna information för
framtida referens. Prosimy o zachowanie tych
informacji na przyszłość. Διατηρήστε αυτές τις
πληροφορίες για μελλοντική αναφορά.
يرجى الاحتفاظ هذه المعلومات للرجوع إليها في المستقبل.

Please remove all packaging materials before giving to
children. Veuillez retirer tout l'emballage avant de
donner le produit à des enfants. Vor Übergabe an
Kinder bitte sämtliches Verpackungsmaterial entfernen.
Por favor quita todos los materiales del embalaje antes
de darlo a los niños. Per favore rimuovi tutti i materiali
dell'imballaggio prima di darlo ai bambini. Verwijder
de verpakking voordat het product aan een kind wordt
gegeven. Fjern alt emballagemateriale, inden det gives
til børn. Ta bort allt förpackningsmaterial innan du ger
till barn. Przed podaniem dzieciom należy usunąć
wszystkie materiały opakowaniowe. Αφαιρέστε όλα τα
υλικά συσκευασίας πριν τα δώσετε σε παιδιά.

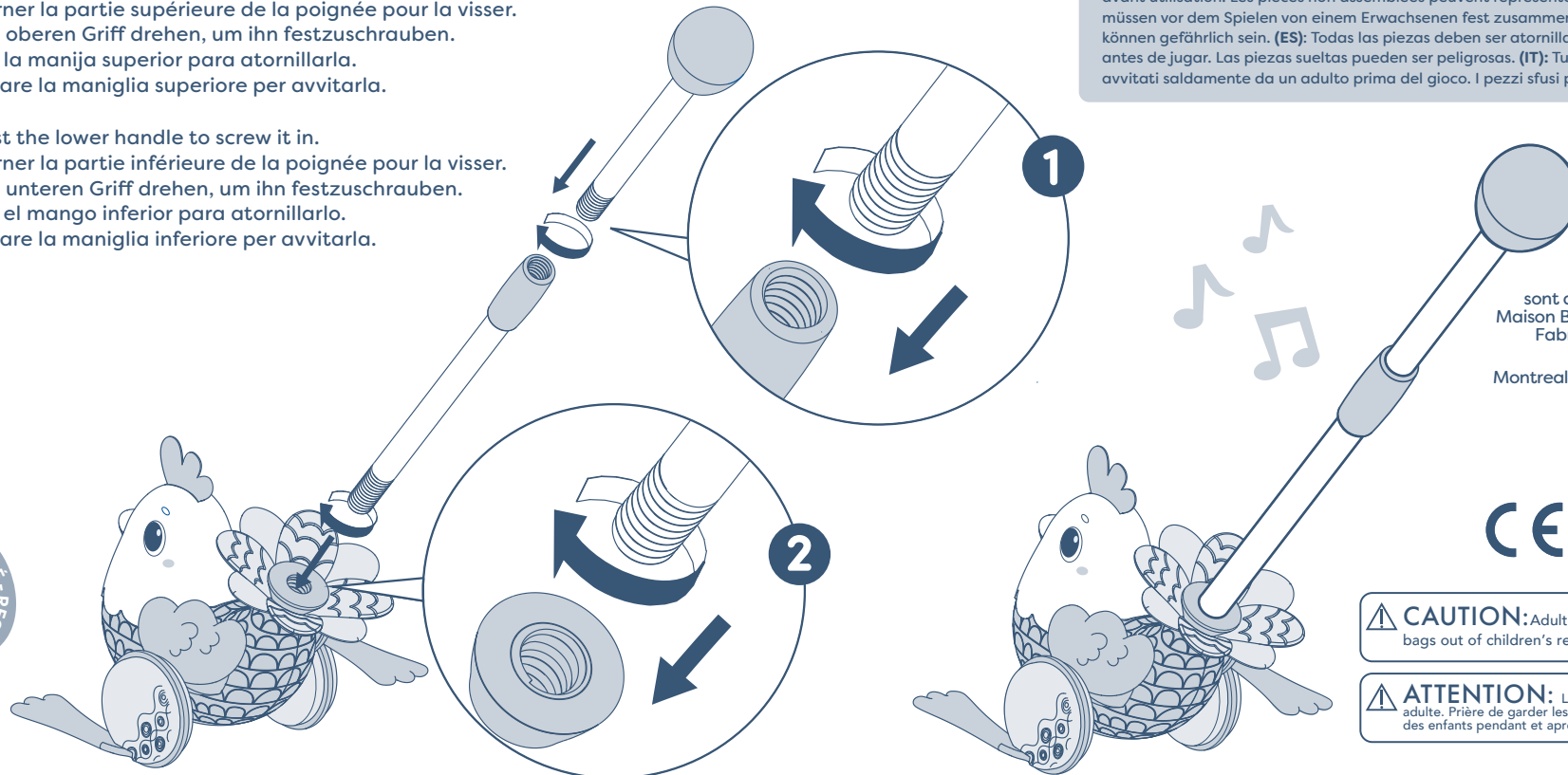
يرجى إزالة جميع مواد التغليف والتغليف قبل إعطائها للأطفال.

ASSEMBLY/ASSEMBLEE/MONTAGE/ENSAMBLE/ASSEMBLEA

- 1** (EN): Twist the upper handle to screw it in.
(FR): Tourner la partie supérieure de la poignée pour la visser.
(DE): Den oberen Griff drehen, um ihn festzuschrauben.
(ES): Gira la manija superior para atornillarla.
(IT): Ruotare la maniglia superiore per avvitlarla.

- 2** (EN): Twist the lower handle to screw it in.
(FR): Tourner la partie inférieure de la poignée pour la visser.
(DE): Den unteren Griff drehen, um ihn festzuschrauben.
(ES): Gira el mango inferior para atornillararlo.
(IT): Ruotare la maniglia inferiore per avvitlarla.

(EN): All pieces must be screwed tightly together by an adult before play. Loose pieces may be hazardous. (FR): Toutes les pièces du jouet doivent être assemblées solidement par un adulte avant utilisation. Les pièces non assemblées peuvent représenter un danger. (DE): Alle Teile müssen vor dem Spielen von einem Erwachsenen fest zusammengeschraubt werden. Lose Teile können gefährlich sein. (ES): Todas las piezas deben ser atornilladas firmemente por un adulto antes de jugar. Las piezas sueltas pueden ser peligrosas. (IT): Tutti i pezzi devono essere avvvitati saldamente da un adulto prima del gioco. I pezzi sfusi possono essere pericolosi.



© 2024 Maison Battat Inc.
B. toys & Chick-n-Chase
& Just B. Just You. B. You
are trademarks of /
sont des marques de commerce de
Maison Battat Inc. Manufactured by /
Fabriqué pour Maison Battat Inc.,
8440 Damley Road,
Montreal, P.Q. H4T 1M4 Designed by /
Conçu par Maison Battat Inc.

Visit us at / Visitez-nous au
www.mybtoys.com



CAUTION: Adult assembly required. Keep plastic bags out of children's reach during and after assembly.

ATTENTION: L'assemblage doit être fait par un adulte. Prière de garder les sacs en plastique hors de la portée des enfants pendant et après l'assemblage.

BX2445 / BX2445Z