

Btoys

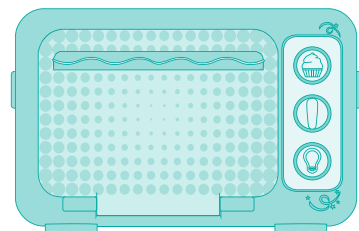
WARNING:
CHOKING HAZARD—Small parts.
Not for children under 3 years.

3+

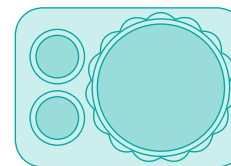
AVERTISSEMENT:
RISQUE DE SUFFOCATION—
Petites pièces. Ce produit n'est
pas recommandé pour les
enfants de 3 ans et moins.

Mini Chef™ - Bake-a-Cake Playset Ensemble de préparation de gâteau Oven Set / Ensemble de four

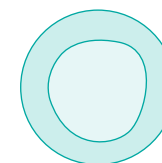
PIECES • PIÈCES • TEILE •
PIEZAS • PEZZI



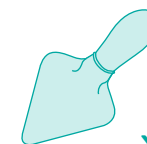
X1



X1



X1



X1



X1



X1



X2



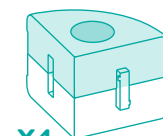
X2



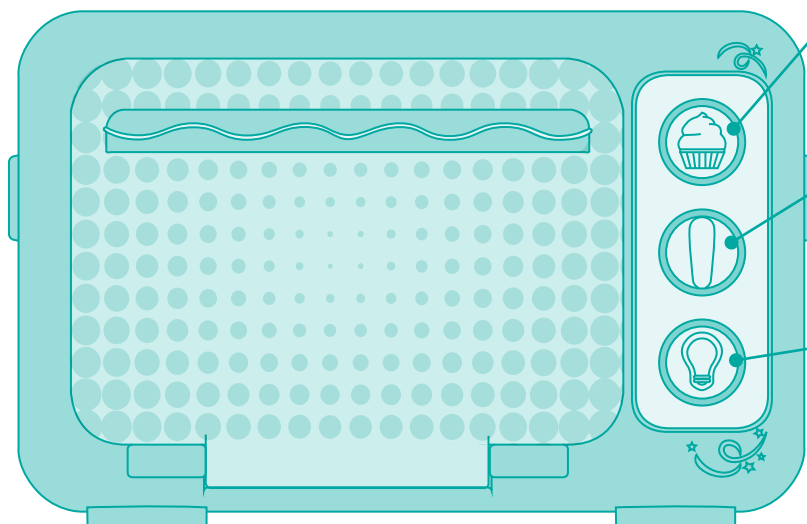
X4



X4



X4

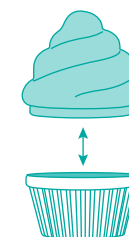
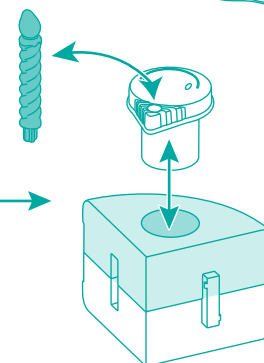
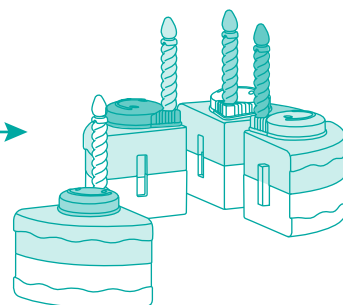
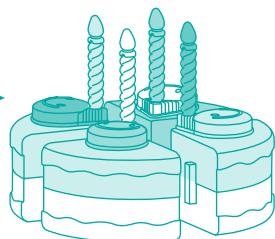
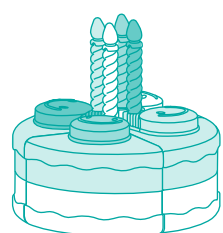
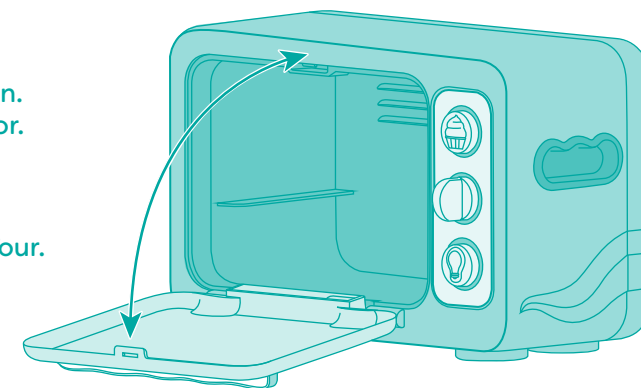


(EN): Press for music.
(FR): Appuie pour activer la musique.
(DE): Für Musik hier drücken.
(ES): Presiona para la música.
(IT): Premere per la musica.

(EN): Turn to set timer.
(FR): TTourne pour régler la minuterie.
(DE): Drehen, um die Kochuhr einzustellen.
(ES): Gira para configurar el temporizador.
(IT): Girare per impostare il cronometro

(EN): Press for oven light.
(FR): Appuie pour allumer la lumière du four.
(DE): Für Backofenlicht hier drücken.
(ES): Presiona para la luz del horno.
(IT): Premere per la luce del forno.

(EN): Open & close
(FR): Ouvre et ferme la porte.
(DE): Für Musik hier drücken.
(ES): Presiona para la música.
(IT): Premere per la musica.



BATTERY ADVICE

- 1) Requires 3 AA (1.5V) batteries included. 2) Batteries should only be replaced by an adult. 3) Do not mix old and new batteries.
- 4) Do not mix alkaline, standard or rechargeable batteries. 5) Do not re-charge non-rechargeable batteries. 6) Rechargeable batteries are only to be charged under adult supervision. 7) Rechargeable batteries are to be removed from the product before being charged.
- 8) Ensure batteries are inserted with the correct polarity. 9) Exhausted batteries should always be removed. 10) The terminals should not be short circuited. ATTENTION: When the module's functions lose performance, follow instructions carefully to install new batteries.

CONSEILS D'UTILISATION DES PILES

- 1) Fonctionne avec 3 AA (1.5V) piles requises incluses. 2) Les piles ne doivent être remplacées que par un adulte. 3) Ne pas mélanger piles usagées et piles neuves. 4) Ne pas mélanger les piles de type alcalin, les piles standard et les piles rechargeables. 5) Ne pas recharger les piles non rechargeables. 6) Recharger les piles rechargeables seulement en présence d'un adulte qui surveille. 7) Enlever les piles rechargeables du produit avant de les recharger. 8) S'assurer que les piles sont mises en place en respectant la polarité. 9) Toujours enlever les piles usées. 10) Ne pas court-circuiter les bornes. ATTENTION: Lorsque les fonctions du module cessent de fonctionner correctement, suivre les instructions attentivement.

BATTERIEINFORMATIONEN

- 1) Benötigt 3 AA (1.5V) Batterien enthalten. 2) Batterien sollten nur von Erwachsenen ersetzt werden. 3) Alte und neue Batterien nicht vermischen. 4) Alkalische, normale und aufladbare Batterien nicht vermischen. 5) Nicht aufladbare Batterien nicht wiederaufladen. 6) Wiederaufladbare Batterien nur unter Aufsicht eines Erwachsenen laden. 7) Wiederaufladbare Batterien müssen aus dem Produkt entfernt werden, bevor sie geladen werden. 8) Batterien müssen mit richtiger Polarität eingelegt werden. 9) Leere Batterien sollten sofort entfernt werden. 10) Pole sollten nicht kurzgeschlossen werden. ACHTUNG: Wenn die Funktionen des Moduls nachlassen, befolgen Sie sorgfältig die Anweisungen zum Einlegen neuer Batterien.

CONSEJOS DE UTILIZACIÓN DE LAS PILAS

- 1) Funciona con 3 AA (1.5V) pilas requeridas - incluidas. 2) Las pilas han de ser reemplazadas por un adulto. 3) No mezclar las pilas nuevas con las pilas usadas. 4) No mezclar pilas alcalinas con pilas estándar o con pilas recargables. 5) No recargue pilas no recargables. 6) Las pilas recargables sólo deberán ser recargadas bajo la supervisión de un adulto. 7) Las pilas recargables deben extraerse del artículo antes de ser recargadas. 8) Asegurarse de que las pilas están insertadas con la polaridad correcta. 9) Siempre retirar las pilas gastadas. 10) No cortocircuitar los terminales. ATENCIÓN: Cuando es reducido el rendimiento de las funciones del módulo, sigue las instrucciones con cuidado para instalar nuevas pilas.

CONSIGLI PER LA BATTERIA

- 1) Richiede 3 AA (1.5V) batterie incluse. 2) Le pile dovrebbero essere sostituite solamente da un adulto. 3) Non mescolare le vecchie pile con le nuove. 4) Non mescolare pile alcaline, standard o ricaricabili. 5) Non ri-ricaricare pile non-ricaricabili. 6) Le pile ricaricabili devono essere ricaricate solamente sotto supervisione adulta. 7) Le pile ricaricabili saranno rimosse dal prodotto prima di essere ricaricate. 8) Assicurati che le pile siano inserite con la giusta polarità. 9) Le pile scariche dovrebbero essere sempre rimosse. 10) I terminali non dovrebbero essere messi in corte circuito. ATTENZIONE: Quando è ridotto il rendimento delle funzioni del modulo, segue attentamente le istruzioni per installare nuove pile.

INFORMATIE OVER DE BATTERIJEN

- 1) Gebruik 3 AA (1.5V) batterijen bijgesloten. 2) Batterijen mogen alleen door een volwassene aangebracht worden. 3) Oude en nieuwe batterijen niet door elkaar gebruiken. 4) Gebruik geen alkaline, normale of oplaadbare batterijen door elkaar. 5) Batterijen die niet oplaadbaar zijn niet opladen! 6) Oplaadbare batterijen mogen alleen onder toezicht van een volwassene worden opgeladen. 7) Oplaadbare batterijen eerst uit het product halen voordat deze opnieuw worden opgeladen. 8) Batterijen dienen met de goede polariteit (+ / -) aangebracht te worden. 9) Lege batterijen dienen onmiddellijk verwijderd te worden. 10) De polen (b.v. + / +) mogen geen kortsluiting veroorzaken. VOORZICHTIG: Als de functies van de module niet meer werken, volgt u de instructies zorgvuldig om nieuwe batterijen te installeren.

BATTERIARÁÐGIVNING

- 1) Bruger 3 x AA (1.5V) batterier i størrelse - Inkluderet. 2) Batterier bør kun udskiftes af en voksen. 3) Bland ikke gamle og nye batterier. 4) Bland ikke alkaliske, standard- eller genopladelige batterier. 5) Genoplad ikke genopladelige batterier. 6) Genopladelige batterier må kun oplades under opsyn af voksne. 7) Genopladelige batterier skal fjernes fra produktet, inden de oplades. 8) Sørg for, at batterierne er sat med den korrekte polaritet. 9) Udtjente batterier skal altid fjernes. 10) Terminalerne bør ikke kortsluttes. FORSIGTIG: Når modulets funktioner falder i effekt, følg da instruktionerne omhyggeligt for at installere nye batterier.

BATTERIARÁÐGIVNING

- 1) Användar 3 x AA (1.5 V) batterier - Ingår. 2) Batterier bör endast bytas ut av en vuxen. 3) Blanda inte gamla och nya batterier. 4) Blanda inte alkaliska, standardbatterier eller uppladdningsbara batterier. 5) Ladda inte icke-uppladdningsbara batterier igen. 6) Uppladdningsbara batterier får endast laddas under övervakning av vuxna. 7) Uppladdningsbara batterier ska tas ur produkten innan de laddas. 8) Se till att batterierna sitter i med rätt polaritet. 9) Tömda batterier ska alltid tas bort. 10) Terminalerna bör inte kortslutas. OBS! När modulens funktioner tappar prestanda, följ instruktionerna noggrant för att installera nya batterier.

WYMIANA BATERII

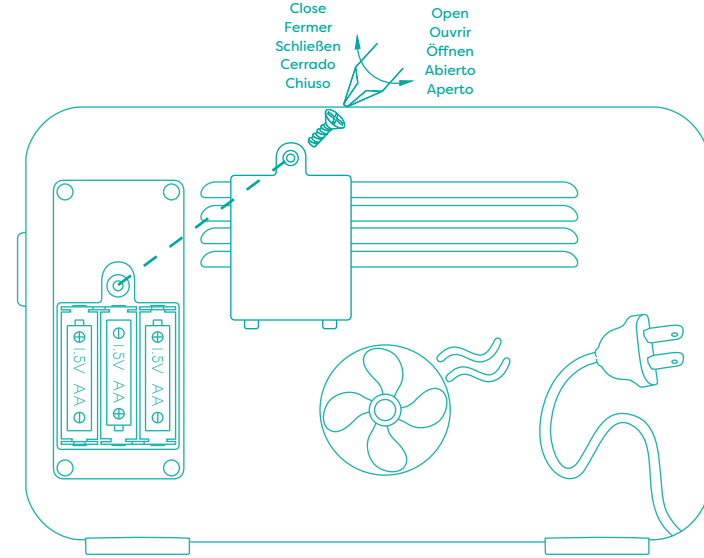
Wmontowano 3 baterie AA (1.5V). Wymiana baterii może dokonywać wyłącznie osoba dorosła. Nie należy mieszać ze sobą baterii nowych i używanych, ani też różnych typów baterii (alkalicznych, standardowych czy przeznaczonych do ładowania). Baterie nie przewidziane do ładowania nie mogą być ładowane. Baterie przewidziane do ładowania mogą być ładowane jedynie pod nadzorem osoby dorosłej. Należy je przed ładowaniem wyjąć z zabawki. Baterie należy zakładać z zachowaniem prawidłowej biegunowości. Wyczerpane baterie należy zawsze wyjąć z zabawki. Nie wolno zwiierać zacisków zasilania. UWAGA: W przypadku spadku wydajności funkcji postępować ściśle zgodnie z instrukcjami w celu wymiany baterii.

ΣΥΜΒΟΥΛΕΣ ΜΠΑΤΑΡΙΩΝ

Απαγορεύεται 3 x AA (1.5V) μπαταρίες. Περιλαμβάνονται μπαταρίες. Οι μη επαναφορτιζόμενες μπαταρίες δεν πρέπει να επαναφορτιστούν. Οι επαναφορτιζόμενες μπαταρίες πρέπει να αφαιρεθούν από το παιχνίδι πριν φορτιστούν. Οι επαναφορτιζόμενες μπαταρίες πρέπει να φορτίζονται μόνο υπό την επίβλεψη ενηλίκων. Δεν πρέπει να αναμειγνύονται διαφορετικοί τύποι μπαταριών ή νέες και μεταχειρισμένες μπαταρίες. Πρέπει να χρησιμοποιούνται μόνο μπαταρίες του ίδιου ή ισόδυναμου τύπου όπως συνιστάται. Οι μπαταρίες πρέπει να τοποθετούνται με τη σωστή πολικότητα. Οι εξαντλημένες μπαταρίες πρέπει να αφαιρεθούν από το παιχνίδι. Τα θερματικά τροφοδοσία δεν πρέπει να βραχυκυκλώνονται. ΠΡΟΣΟΧΗ: Όταν οι λειτουργίες της μονάδας χάσουν την απόδοση, ακολουθήστε προσεκτικά τις οδηγίες για να εγκαταστήσετε νέων μπαταριών. ΠΡΟΣΟΧΗ: Όταν οι λειτουργίες της μονάδας χάσουν την απόδοση τους, ακολουθήστε προσεκτικά τις οδηγίες για να εγκαταστήσετε καινούργιες μπαταρίες.

(AR): تتطلب نصيحة البطارية 3 x AA وشملت البطاريات (1,5).
البطاريات غير القابلة لإعادة الشحن لا يجب إعادة شحنها. يجب إزالة البطاريات القابلة لإعادة الشحن من اللعبة قبل شحنها. يتم شحن البطاريات القابلة لإعادة الشحن فقط تحت إشراف الكبار. لا يجوز خلط أنواع مختلفة من البطاريات أو البطاريات الجديدة والمستعملة. يتم استخدام البطاريات من نفس النوع أو نوع مكافئ على النحو الموصى به فقط. يتم إدخال البطاريات بالقطبية الصحيحة. يجب إزالة البطاريات المستعملة من اللعبة. لا يجب أن تكون محطات الإمداد قصيرة الدائرة. تنبيه: عندما تفقد وظائف الوحدة الأداء، اتبع التعليمات بعناية تركيب بطاريات جديدة. تنبيه: عندما لا تعمل الوحدة بالشكل المطلوب، اتبع التعليمات بعناية تركيب بطاريات جديدة.

REPLACING BATTERIES/REEMPLACEMENT DES PILES/ AUSTAUSCH DER BATTERIEN/SUBSTITUIR PILAS/SOSTITUIRE LE PILE:



This device complies with Part 15 of the FCC Rules. Operation is subject to the following two conditions: (1) this device may not cause harmful interference, and (2) this device must accept any interference received, including interference that may cause undesired operation. Warning: changes or modifications to this unit not expressly approved by the party responsible for compliance could void the user's authority to operate the equipment. NOTE: This equipment has been tested and found to comply with the limits for a Class B digital device, pursuant to Part 15 of the FCC Rules. These limits are designed to provide reasonable protection against harmful interference in a residential installation. This equipment generates, uses and can radiate radio frequency energy and, if not installed and used in accordance with the instructions, may cause harmful interference to radio communications. However, there is no guarantee that interference will not occur in a particular installation. If this equipment does cause harmful interference to radio or television reception, which can be determined by turning the equipment off and on, the user is encouraged to try to correct the interference by one or more of the following measures: • Reorient or relocate the receiving antenna. • Increase the separation between the equipment and receiver. • Connect the equipment into an outlet on a circuit different from that to which the receiver is connected. • Consult the dealer or an experienced radio/TV technician for help.

Ce dispositif est conforme à l'article 15 des règlements du FCC. La manoeuvre est sujette à ces 2 conditions : (1) ce dispositif ne causerait pas d'interférence et (2) ce dispositif devrait accepter toute interférence reçue, incluant l'interférence qui causerait une manoeuvre non voulue. Mise en garde : les changements ou modifications de cet appareil qui ne sont pas expressément approuvés par le responsable des conformités pourraient annuler. Le droit de l'utilisateur de manoeuvrer cet appareil. NOTE : Cet appareil a été testé et trouvé conforme aux limites de dispositifs digitaux de classe B selon l'article 15 des règlements de FCC. Ces limites sont conçues pour donner une protection raisonnable contre les interférences nocives dans une demeure résidentielle. Cet appareil génère, utilise et peut émettre des radiations d'énergie de fréquences radios et, s'il n'est pas installé et utilisé selon les instructions, pourrait endommager l'interférence des communications de radio. Il n'est cependant pas garanti de ne pas avoir d'interférence dans une installation particulière. Si cet appareil cause une interférence à la réception d'une radio ou télévision et qui peut être déterminé en allumant out éteignant l'appareil, l'utilisateur peut prendre les mesures suivantes pour le corriger : • Orienter ou localiser de nouveau l'antenne réceptrice. • Augmenter l'espace entre l'appareil et le récepteur. • Connecter l'appareil à une prise différente de celle du circuit du récepteur. • Consulter un concessionnaire ou un technicien de radio ou télévision pour obtenir de l'aide.

(EN): WARNING! SMALL PARTS - CHOKING HAZARD. Not suitable for children under 3 years.
(FR): ATTENTION! PETITS ÉLÉMENTS - DANGER D'ÉTOUFFEMENT. Ne convient pas aux enfants de moins de 3 ans.
(DE): ACHTUNG! KLEINE TEILE - ERSTICKUNGSGEFAHR. Nicht für Kinder unter 3 Jahren geeignet.
(ES): ¡ADVERTENCIA! PIEZAS PEQUEÑAS - PELIGRO DE ATRAGANTAMIENTO. No apropiado para niños menores de 3 años.
(IT): AVVERTENZA! RISCHIO DI SOFFOCAMENTO DI PICCOLE PARTI. Non adatto a bambini di età inferiore a 3 anni.
(NL): WAARSCHUWING! KLEINE ONDERDELEN - VERSTIKKINGSGEVAAR. Niet geschikt voor kinderen jonger dan 3 jaar.
(DK): ADVARSEL! Ikke egnet for børn under 3 år. Små dele.
(SE): VARNING! KVÄVININGSRISK - Små delar. Inte för barn under 3 år.
(PL): OSTRZEŻENIE! MAŁE ELEMENTY - NIEBEZPIECZENSTWO ZADŁAWIENIA. Nieodpowiednie dla dzieci w wieku poniżej 3 lat.
(GR): ΠΡΟΣΟΧΗ! ΚΙΝΔΥΝΟΣ ΠΙΝΙΜΟΥ - Περιέχονται Μικρά Μέρη. Δεν είναι κατάλληλο για παιδιά ηλικίας κάτω των 3 ετών.
شوات: خطر الاختناق لأن المنتج يحتوي على قطع صغيرة. لا يناسب الأطفال دون 3 سنوات.
تنبه: خطر الاختناق هذه المكونات الرجوع إليها للمستطيل.
(AR): تنبيه: خطر الاختناق هذه المكونات الرجوع إليها للمستطيل.

(EN): Please remove all packaging materials before giving to children.
(FR): Veuillez retirer tout l'emballage avant de donner le produit à des enfants.
(DE): Vor Übergabe an Kinder bitte sämtliches Verpackungsmaterial entfernen.
(ES): Por favor quite todos los materiales del embalaje antes de darlo a los niños.
(IT): Per favore rimuovi tutti i materiali dell'imballaggio prima di darlo ai bambini.
(NL): Verwijder de verpakking voordat het product aan een kind wordt gegeven.
(DK): Fjern alt emballagemateriale, inden det gives til børn.
(SE): Ta bort allt förpackningsmaterial innan du ger till barn.
(PL): Przed podaniem dziecinom należy usunąć wszystkie materiały opakowaniowe.
(GR): Αφαιρέστε όλα τα υλικά συσκευασίας πριν τα δώσετε σε παιδιά.
(AR): يرجى إزالة جميع مواد التغليف قبل إعطائك للأطفال.

Please retain this information for future reference.
Renseignements à conserver.
Diese information bitte aufbewahren.
Guardar esta información para futuras.
Instruzioni da conservare. Deze informatie goed bewaren.
Opbevar disse oplysninger til fremtidig reference.
Spara denna information för framtida referens.
Prosimy o zachowanie tych informacji na przyszłość.
Διατηρήστε αυτές τις πληροφορίες για μελλοντική αναφορά.
يرجى الاحتفاظ هذه المعلومات للرجوع إليها في المستقبل.

© 2023 Maison Battat Inc.

B. toys & Mini Chef are trademarks of / sont des marques de commerce de Maison Battat Inc.

Manufactured for / Fabriqué pour Maison Battat Inc.,
8440 Darnley Road, Montreal, P.Q. H4T 1M4
Designed by / Conçu par Maison Battat Inc.

BX2291/BX2291Z