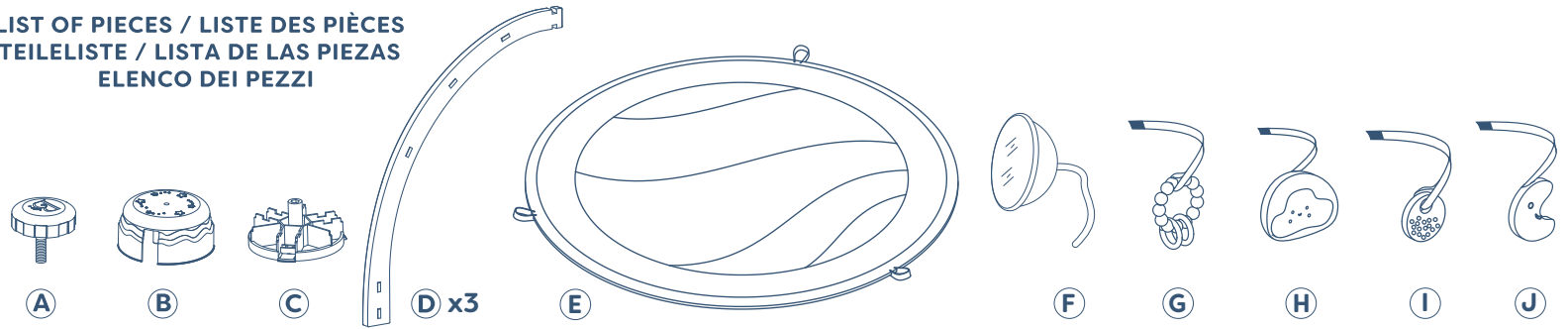


B baby

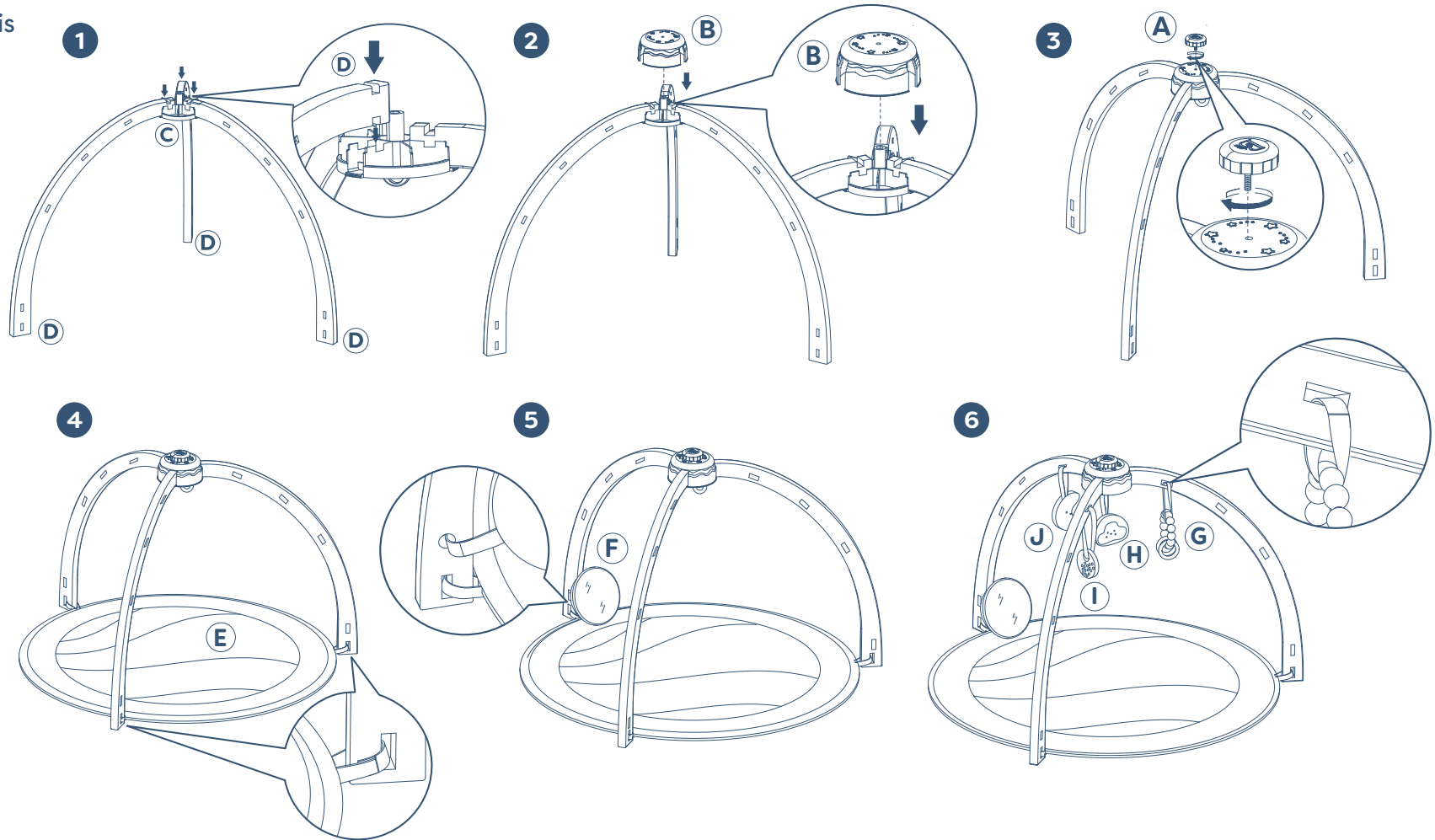
0m+

LIST OF PIECES / LISTE DES PIÈCES
TEILELISTE / LISTA DE LAS PIEZAS
ELENCO DEI PEZZI



Sunrise to Sunset Play Gym™

Wooden Activity Gym
Tapis de jeu pour bébé en bois



(EN): ATTENTION: Verify all pieces are correctly fitted into the top connector (Step 1-3). Incorrect assembly can potentially lead to injury. Hanging accessories should be securely attached.

(FR): ATTENTION : Vérifiez que toutes les pièces sont correctement installées dans le connecteur supérieur (étapes 1 à 3). Un assemblage incorrect peut potentiellement entraîner des blessures. Les accessoires suspendus doivent être solidement fixés.

(DE): ACHTUNG: Vergewissern Sie sich, dass alle Teile richtig in den oberen Verbinder eingepasst sind (Schritt 1-3). Eine falsche Montage kann möglicherweise zu Verletzungen führen. Hängendes Zubehör sollte sicher befestigt sein.

(ES): ATENCIÓN: Verifique que todas las piezas estén colocadas correctamente en el conector superior (Paso 1-3). Un montaje incorrecto puede provocar lesiones. Los accesorios colgantes deben estar bien sujetos.

(IT): ATTENZIONE: verificare che tutti i pezzi siano inseriti correttamente nel connettore superiore (passaggi 1-3). Un montaggio errato può potenzialmente causare lesioni. Gli accessori sospesi devono essere fissati saldamente.

Disassemble/Désassembler/ Demontieren/Desmontar/Smontare

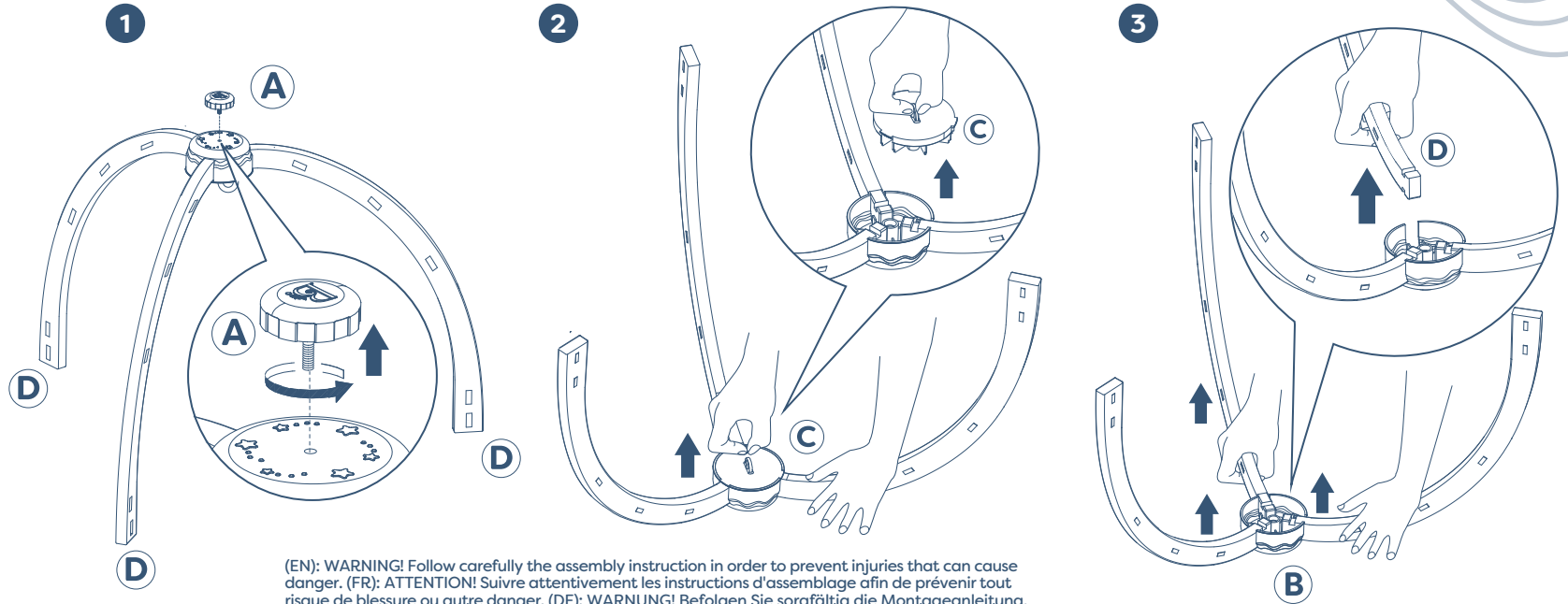
(EN): Remove the wooden structure once the child is able to crawl and walk, given that it's not meant to serve as a walker or exercise aid. **(FR):** Retirez la structure en bois une fois que l'enfant est en mesure de se tenir debout seul, car elle n'est pas conçue pour être utilisée comme un trotteur ou comme un appareil d'exercice. **(DE):** Bitte die Holzstruktur entfernen, sobald das Kind stehen kann, da diese Struktur nicht als Lauflernhilfe oder Sportgerät gedacht ist. **(ES):** Retira la estructura de madera una vez que el niño es capaz de estar de pie, ya que esta estructura no está destinada a servir como andador o ayuda al ejercicio. **(IT):** Rimuovi la struttura di legno una volta che il bambino è in grado di stare in piedi, perché questa struttura non è destinata a servire da girello o da aiuto deambulatore.

Please retain this information for future reference. Conserver soigneusement ces instructions pour consultations ultérieures. Für künftige Verwendung aufbewahren. Por favor, guarde esta información para referencia futura. Si prega di conservare queste informazioni per riferimento futuro. Bewaar deze informatie voor toekomstig gebruik. Gem venligst denne information for fremtidig brug. Spara denna information för framtida referens. Prosimy o zachowanie tych informacji na przyszłość. Διατηρήστε αυτές τις πληροφορίες για μελλοντική αναφορά.

يرجى الاحتفاظ بهذه المعلومات للرجوع إليها في المستقبل

(EN): Please remove all packaging materials before giving to children. **(FR):** Veuillez retirer tout l'emballage avant de donner le produit à des enfants. **(DE):** Vor Übergabe an Kinder bitte sämtliches Verpackungsmaterial entfernen. **(ES):** Por favor quita todos los materiales del embalaje antes de darlo a los niños. **(IT):** Per favore rimuovi tutti i materiali dell'imballaggio prima di darlo ai bambini. **(NL):** Verwijder de verpakking voordat het product aan een kind wordt gegeven. **(DK):** Fjern alt emballagemateriale, inden det gives til børn. **(SE):** Ta bort allt förpackningsmaterial innan du ger till barn. **(PL):** Przed podaniem dzieciom należy usunąć wszystkie materiały opakowaniowe. **(GR):** Αφαιρέστε όλα τα υλικά συσκευασίας πριν τα δώσετε σε παιδιά.

(AR): يرجى إزالة جميع مواد التغليف والتعبئة قبل إعطائها للأطفال



(EN): WARNING! Follow carefully the assembly instruction in order to prevent injuries that can cause danger. **(FR):** ATTENTION! Suivre attentivement les instructions d'assemblage afin de prévenir tout risque de blessure ou autre danger. **(DE):** WARNUNG! Befolgen Sie sorgfältig die Montageanleitung, um Verletzungen zu vermeiden, die eine Gefahr darstellen können. **(ES):** ¡ADVERTENCIA! Siga cuidadosamente las instrucciones de montaje para evitar lesiones que puedan causar peligro. **(IT):** AVVERTENZA! Seguire attentamente le istruzioni di montaggio per evitare lesioni che possono causare pericoli. **(NL):** WAARSCHUWING! Volg nauwgezet de montage-instructie om verwondingen die gevaar kunnen opleveren te voorkomen. **(DK):** ADVARSEL! Følg omhyggeligt monteringsvejledningen for at undgå skader, der kan forårsage fare. **(SE):** VARNING! Följ monteringsanvisningen noggrant för att förhindra skador som kan orsaka fara. **(PL):** OSTRZEŻENIE! Postępuj dokładnie zgodnie z instrukcją montażu, aby uniknąć obrażeń, które mogą spowodować niebezpieczeństwo. **(GR):** ΠΡΟΕΙΔΟΠΟΙΗΣΗ! Ακολουθήστε προσεκτικά τις οδηγίες συναρμολόγησης για να αποφύγετε τραυματισμούς που μπορεί να προκαλέσουν κίνδυνο.

(AR): تحذير! اتبع تعليمات التجميع بعناية لتجنب الإصابات التي يمكن أن تسبب خطراً

CAUTION: Adult assembly required. Keep plastic bags out of children's reach during and after assembly. **MISE EN GARDE:** L'assemblage doit être fait par un adulte. Garder les sacs en plastique hors de la portée des enfants pendant et après l'assemblage. **ACHTUNG:** Montage durch Erwachsene erforderlich. Kleine Plastiktüten während und nach der Montage außerhalb der Reichweite von Kindern aufbewahren. **PRECAUCIÓN:** Se requiere el montaje por un adulto. Guardar de bolsas de plástico fuera del alcance de los niños durante y después del montaje. **ATTENZIONE:** L'assemblaggio da un adulto è richiesto. Mantieni dei sacchi di plastica fuori dalla portata dei bambini durante e dopo l'assemblaggio. **OPGELET:** Installatie door volwassenen vereist. Houd kleine plastic zakken buiten het bereik van kinderen tijdens en na de montage. **ADVARSEL:** Samling skal foretages af en voksen. Hold plastikposer væk fra børns rækkevidde under og efter samling. **OBSERVERA:** Montering av vuxna krävs. Förvara plastpåsar utom räckhåll för barn under och efter montering. **UWAGA:** Wymagany montaż ze strony osoby dorosłej. Dopilnować, aby plastikowe torby znajdowały się poza zasięgiem dzieci zarówno podczas montażu jak i po nim. **ΠΡΟΣΟΧΗ:** Απαιτείται συναρμολόγηση από ενήλικα. Κρατήστε τις πλαστικές σακούλες μακριά από παιδιά κατά τη διάρκεια και μετά τη συναρμολόγηση.

تحذير: يجب أن يقوم شخص بالغ بتجميع المنتج، لأنه يحتوي على براغي. يجب توخي الحذر عند فك التغليف وتركيب المنتج. ابق البراغي، الأجزاء الصغيرة والأكياس البلاستيكية بعيداً عن متناول الأطفال خلال التركيب وبعده.



© 2023 Maison Battat Inc.

Baby B. and Sunrise to Sunset Play Gym and Just B. Just You. B. You are trademarks of / sont des marques de commerce de

Maison Battat Inc.

Manufactured for / Fabriqué pour

Maison Battat Inc.

8440 Darnley Road,

Montreal, P.Q. H4T 1M4

Designed by / Conçu par

Maison Battat Inc.

www.mybtoys.com

BX2223_BX2223Z